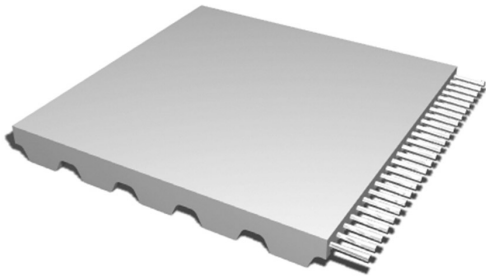


## Standardausführung, einseitig verzahnt



Ausführung DL

Der BRECO<sup>®</sup> - und BRECOFLEX<sup>®</sup> -Zahnriemen ist in der Standard- ausführung eine Verbundkonstruktion aus den zwei Werkstoffen: abriebfestes Polyurethan und hochfeste Stahlkord-Zugträger. Die Standardausführung ist universell einsetzbar für alle Aufgaben in der Antriebstechnik und Fördertechnik.

**Bestellzusatz: ohne**

Lieferbar für alle Teilungen

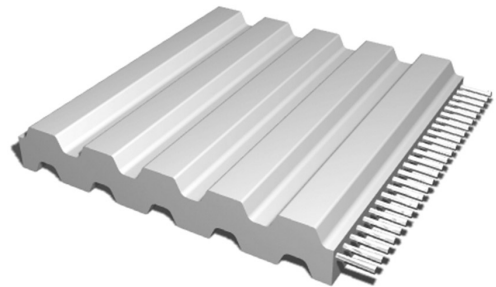
## Standardausführung, doppelt verzahnt

Der doppelt verzahnte BRECO<sup>®</sup> - und BRECOFLEX<sup>®</sup> -Zahnriemen ist in der Standardausführung eine Verbundkonstruktion aus den zwei Werkstoffen: abriebfestes Polyurethan und hochfeste Stahlkord-Zugträger. Beide Zahnseiten sind voll belastbar. DL-Zahnriemen in Standardausführung sind universell einsetzbar für alle Aufgaben in der Antriebstechnik und Fördertechnik.

**Bestellzusatz: DL**

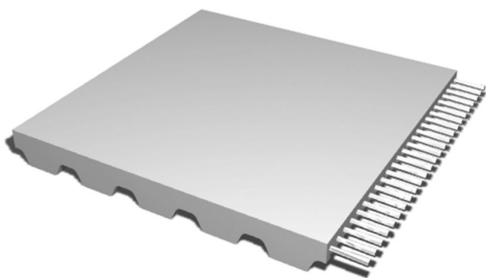
Lieferbar für:

AT5-DL nur BRECOFLEX<sup>®</sup>, AT10-DL nur BRECOFLEX<sup>®</sup>, T5-DL, T10-DL, T20-DL, H-DL nur BRECOFLEX<sup>®</sup>, ATK10K6-DL nur BRECOFLEX<sup>®</sup>, AT20 DL nur BRECOFLEX<sup>®</sup>



Ausführung DL

## Standardausführung mit verstärktem Riemenrücken



Ausführung DR

Der Zahnriemen in der Ausführung DR besitzt im Vergleich zur Standardausführung einen dickeren Riemenrücken.

**Bestellzusatz: DR**

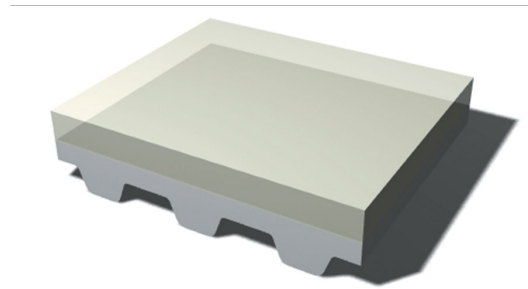
Lieferbare Riementypen siehe Lieferprogramm

## Standardausführung mit Transport-Auflage

Der Zahnriemen in der Ausführung T verfügt gegenüber der Standardausführung über eine 1,5 mm (T5, AT5) bzw. 2 mm (T10, T20, AT10 AT20, Zollteilung) dicke aufextrudierte Transportauflage. Der Zahnriemen in der Ausführung T ist universell einsetzbar für alle Aufgaben in der Fördertechnik.

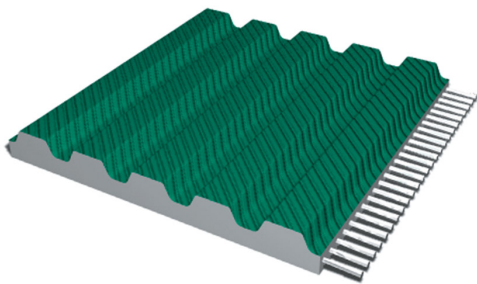
### Bestellzusatz: Ausführung T

Lieferbare Riementypen siehe Lieferprogramm



Ausführung T

## Polyamidgewebe auf der Zahnseite



Ausführung PAZ

Der Unterbau entspricht der Standardausführung. Eine zusätzliche Polyamid-Gewebeschicht auf der Zahnseite bewirkt niederen Reibwert, erleichtert den Zahneingriff in der Zahnscheibe und vermindert Geräusche. Transportriemen auf Stützschiene sind gleitfreudig und verschleißfest.

### Bestellzusatz: PAZ

Lieferbar für alle Teilungen, außer T2,5

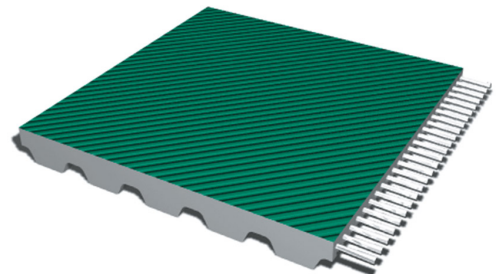
## Polyamidgewebe auf dem Riemenrücken

Der Unterbau entspricht der Standardausführung. Eine zusätzliche Polyamid-Gewebeschicht auf dem Riemenrücken bewirkt niederen Reibwert. Einsatzbereich in der Fördertechnik: z.B. für Stauförderer (Riemenrücken ist gleitfreudig und verschleißfest).

### Bestellzusatz: PAR

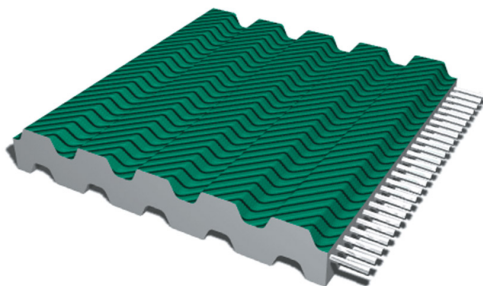
### Bestellzusatz: PAZ-PAR (beide Seiten beschichtet)

Lieferbar für alle Teilungen nur BRECO M und V, außer AT3 und T2,5



Ausführung PAR

## Polyamidgewebe auf doppelt verzahnten Riemen



Ausführung DL-PAZ

Der Unterbau entspricht der doppelt verzahnten Standardausführung. Eine zusätzliche Gewebeschicht auf der Verzahnung bewirkt niederen Reibwert, erleichtert den Zahneingriff in der Zahnscheibe und vermindert Geräusche. Transportriemen auf Stützschiene sind gleitfreudig und verschleißfest.

### Bestellzusatz: PAZ (nur Innenseite beschichtbar)

Lieferbar für

AT5-DL nur BRECOFLEX®, AT10-DL nur BRECOFLEX®, T5-DL, T10-DL, T20-DL, T1/2"-DL nur BRECOFLEX®